

# Les Pays de Saint-Flour

## Manifestations et animations

Du 3/01/26 au 18/01/26

### SAMEDI 3 JANVIER

#### Breznos



#### Laur'Highland - Visite d'une ferme de vaches Highland - Agriculteur d'un jour

🕒 Sur réservation. Possibilité de visite tous les jours de la semaine. 📍 La Besseyre

Adulte : de 7 à 15 euros (par personne selon formule de visite). 🧑 À partir de 3 ans

Visite d'une ferme d'élevage de Highland Cattle. Vivez des instants uniques et partagez ma profession, ma passion. Laur'Highland vous propose deux formules, "Visite découverte" et "Agriculteur d'un jour". Tous les jours.

Réservation obligatoire

☎ 06 70 03 80 82  
www.laurhighland.fr/

#### Pierrefort



#### Atelier jeu d'échec en médiathèque ! - Pierrefort

🕒 10h-12h samedi. 📍 Médiathèque communautaire de Pierrefort

€ Gratuit. 🧑 À partir de 7 ans

Plusieurs études ont démontré que jouer aux échecs

améliore la mémoire, la concentration, la logique mais aussi la représentation spatiale. Sur inscription.

☎ 04 71 23 31 12

#### Prat-de-Bouc



#### Nordic'Academie : découverte du ski nordique et du biathlon

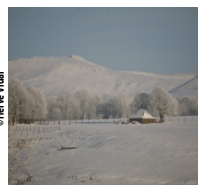
🕒 11h-17h samedi. Tous les samedis hors vacances scolaires 9h-11h : Adultes, de débutants à débrouillés, tout niveau accepté dans la convivialité. 11h-12h : Découverte pour

les plus petits : à partir de 4 ans, jusqu'à 6 ans débutants 14h-15h30 : Débutants 6-12 ans 15h30-17h00 : Confirmés 8-14 ans, skating 📍 Col de Prat de Bouc

€ Tarif unique : 9 € Par séance - Non compris dans le tarif : -Location de matériel -Redevance pour les adultes 🧑 À partir de 4 ans  
Le domaine nordique met en place des animations pour les enfants et adultes : découverte du ski de fond, biathlon No Risk (tir laser et infrarouge). Sorties encadrées par un professionnel.

Sur inscription.

☎ 04 71 23 26 39  
http://pratdebouc-cantal.fr/



#### Truffade au Buron de Salabert avec Gilles Guilloteau

🕒 18h-22h mardi, jeudi, samedi. 📍 Maison du Col de Prat de Bouc

€ Tarif unique : 60 € 🧑 À partir de 10 ans

Participez à une randonnée découverte nocturne à pied ou à raquettes et terminez la soirée autour d'un repas auvergnat ! Sur réservation.

☎ 04 71 20 09 47

<https://boutique.hautesterrestourisme.fr/activites-hivernales/balade-a-pied-ou-raquettes/truffade-au-buron-de-la-salabert>

#### Saint-Flour



#### Marché traditionnel de Saint-Flour

🕒 7h-12h samedi. 📍 La Halle aux Blés

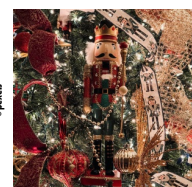
€ Entrée libre.

Marché traditionnel de Saint-Flour tous les samedis matins en ville haute.

☎ 04 71 60 22 50

### DIMANCHE 4 JANVIER

#### Saint-Flour



#### Ballet à l'écran - Casse-Noisette

🕒 à 15h 📍 Cinéma le Delta - 5 place du Palais  
15 euros tarif réduit : 12 euros.

Assistez à la retransmission du Royal Opéra & Ballet de Londres CASSE NOISETTE. Thé/café/biscuits sont proposés pendant les entractes.

☎ 04 71 60 34 10



#### Lumière sur les chinoiserries - visite guidée

🕒 14h30-15h 📍 Musée d'Art et d'Histoire Alfred Douët

€ Gratuit.

Venez découvrir les chinoiserries du musée à travers une visite guidée de 30 minutes. Modèle artistique européen qui a atteint son apogée sous le règne de Louis XV, il porte le charme d'un Orient fantasmé.

☎ 04 71 60 61 34  
www.musee-douet.com/

## Saint-Urcize



### Marché traditionnel de Saint-Urcize

🕒 8h-12h30 dimanche. 📍 Place du marché

📞 Gratuit.

Retrouvez le meilleur de notre région lors de nos marchés traditionnels les dimanches matins sur la

place du marché, un marché présent toute l'année (avec moins d'exposants en hiver).

📞 04 71 23 21 39

## LUNDI 5 JANVIER

### Brezons



### Laur'Highland - Visite d'une ferme de vaches Highland - Agriculteur d'un jour

🕒 Sur réservation. Possibilité de visite tous les jours de la semaine. 📍 La Besseyre

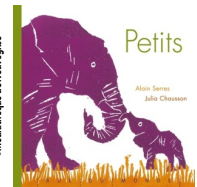
Adulte : de 7 à 15 euros (par personne selon formule de visite). 🧑 À partir de 3 ans

Visite d'une ferme d'élevage de Highland Cattle. Vivez des instants uniques et partagez ma profession, ma passion. Laur'Highland vous propose deux formules, "Visite découverte" et "Agriculteur d'un jour". Tous les jours.

Réservation obligatoire

📞 06 70 03 80 82  
www.laurhighland.fr/

### Neuvéglise-sur-Truyère



### Expo "L'univers de Julia Chausson" - Neuvéglise

🕒 Aux heures d'ouverture de la médiathèque.

📍 Médiathèque communautaire de Neuvéglise

📞 Gratuit.

Cette exposition invite le spectateur à s'immerger dans l'univers pictural de Julia Chausson.

📞 04 71 23 92 80

## Prat-de-Bouc



### Découverte du ski de fond skating Ou Programme sans neige

🕒 14h-16h 📍 Maison de Prat de Bouc - Commune d'Albepierre-Bredons

📞 Tarif unique : 9 € - Prévoir location de matériel et redevance en supplément. 🧑 À

partir de 8 ans

Encadré par un moniteur diplômé, découvrez les techniques du ski de fond skating, en pas de patineur avec des skis entièrement lisses pour plus de glisse. Activité maintenue si enneigement, sinon voir programme sans neige ci-après Sur réservation.

📞 04 71 23 26 39

<http://pratdebouc-cantal.fr/>



### Randonnée raquette " Grands Espaces" avec Gilles Guilloteau

🕒 14h-17h lundi, mardi, mercredi, jeudi.

📍 Maison du Col de Prat de Bouc

📞 Tarif unique : 30 € - Le tarif comprend

boisson chaude, raquettes et bâtons. 🧑 À partir de 10 ans

Une randonnée raquette sur les pentes autour du Plomb du Cantal et par ces balcons secrets. Sur réservation

📞 04 71 20 09 47

<https://boutique.hautesterrestourisme.fr/activites-hivernales/balade-a-pied-ou-raquettes/randonnee-raquettes-grands-espaces>

## Saint-Flour



### Visite de l'entreprise La lentille blonde de Saint-Flour

🕒 13h-16h lundi, mardi, mercredi, jeudi. 📍 4 Rue du Millepertuis, ZA de Volzac

3 euros, déductible de vos achats en boutique.

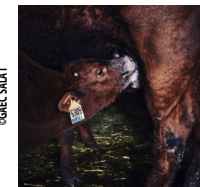
L'atelier de tri de la lentille blonde de la Planèze

ouvre ses portes pour une visite guidée d'une heure, pour tout connaître de cette légumineuse, de la semence à l'assiette.

📞 04 71 60 51 57

## MARDI 6 JANVIER

### Cussac



### Gaëc Salat - Visite de la ferme

🕒 14h-16h mardi, jeudi. 📍 2 rue du Ségadou  
Adulte : 5 euros (Pour les adultes). Gratuit pour les moins de 18 ans.

Venez visiter une ferme traditionnelle de vaches salers et assistez à la traite ! Uniquement sur

réservation

📞 06 07 26 91 10



## Paulhac



© Quentin Chantreau

### Randonnée - Cirque de Chamalière

🕒 9h30-16h30 📍 Col de Prat de Bouc

💶 Tarif unique : 40 € - Tarif par personne. Raquettes, crampons et bâtons inclus.

*Avec un accompagnateur, sur les pentes sauvages du volcan, au sein du cirque glaciaire de*

*Chamalière, c'est toute la richesse de la montagne du Cantal qui s'offre à vous. Ainsi que des points de vue sensationnels sur toute l'Auvergne.*

☎ 06 31 03 51 33

[www.lahautdehors.com](http://www.lahautdehors.com)

## Prat-de-Bouc



### Randonnée raquette " Grands Espaces" avec Gilles Guilloteau

🕒 14h-17h lundi, mardi, mercredi, jeudi.

📍 Maison du Col de Prat de Bouc

💶 Tarif unique : 30 € - Le tarif comprend

boisson chaude, raquettes et bâtons. 🧑 À partir de 10 ans

*Une randonnée raquette sur les pentes autour du Plomb du Cantal et par ces balcons secrets. Sur réservation*

☎ 04 71 20 09 47

<https://boutique.hautesterrestourisme.fr/activites-hivernales/balade-a-pied-ou-raquettes/randonnee-raquettes-grands-espaces>



© Hervé Vidal

### Truffade au Buron de Salabert avec Gilles Guilloteau

🕒 18h-22h mardi, jeudi, samedi. 📍 Maison du Col de Prat de Bouc

💶 Tarif unique : 60 € 🧑 À partir de 10 ans

*Participez à une randonnée découverte nocturne*

*à pied ou à raquettes et terminez la soirée autour d'un repas auvergnat ! Sur réservation.*

☎ 04 71 20 09 47

<https://boutique.hautesterrestourisme.fr/activites-hivernales/balade-a-pied-ou-raquettes/truffade-au-buron-de-la-salabert>

## Saint-Flour



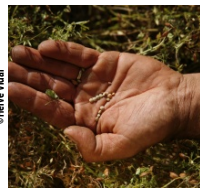
© Ville de St-Flour

### Petit marché traditionnel de Saint-Flour

🕒 7h-12h mardi. 📍 Place de la Liberté

💶 Accès libre.

*Petit marché traditionnel de Saint-Flour, en ville basse*



© Hervé Vidal

### Visite de l'entreprise La lentille blonde de Saint-Flour

🕒 13h-16h lundi, mardi, mercredi, jeudi. 📍 4 Rue du Millepertuis, ZA de Volzac

3 euros, déductible de vos achats en boutique.

*L'atelier de tri de la lentille blonde de la Planèze*

*ouvre ses portes pour une visite guidée d'une heure, pour tout connaître de cette légumineuse, de la semence à l'assiette.*

☎ 04 71 60 51 57



### Marché bio, la cagette champêtre

🕒 17h-18h30 mardi. 📍 Cour de l'ancienne école Notre-Dame

*Marché de producteurs bio en ville haute. "La Cagette Champêtre"*

*Distribution de paniers Bio. Commande préalable*

*en drive sur le site Internet.*

<https://app.cagette.net/group/12232>

## Valuéjols



### Marché traditionnel de Valuéjols

🕒 7h-13h mardi.

💶 Gratuit.

*Marché traditionnel ayant lieu toute l'année, le mardi matin*

☎ 04 71 60 22 50

## MERCREDI 7 JANVIER

## Breznos



© Laura Resaoudie

### Laur'Highland - Visite d'une ferme de vaches Highland - Agriculteur d'un jour

🕒 Sur réservation. Possibilité de visite tous les jours de la semaine. 📍 La Besseyre

Adulte : de 7 à 15 euros (par personne selon formule de visite). 🧑 À partir de 3 ans

*Visite d'une ferme d'élevage de Highland Cattle. Vivez des instants uniques et partagez ma profession, ma passion. Laur'Highland vous propose deux formules, "Visite découverte" et "Agriculteur d'un jour". Tous les jours.*

*Réservation obligatoire*

☎ 06 70 03 80 82

[www.laurhighland.fr/](http://www.laurhighland.fr/)

## Neuvéglise-sur-Truyère



© Médiathèque de Neuvéglise

### Visite commentée de l'exposition "Rétrospective(s)" - Neuvéglise

🕒 17h30 📍 Médiathèque communautaire de Neuvéglise

🎫 Gratuit.

Découvrez en détail une rétrospective célébrant

l'histoire locale lors d'une visite commentée exclusive à la médiathèque.

☎ 04 71 23 92 80

## Prat-de-Bouc



### Randonnée raquette découverte Prat de Bouc avec Gilles Guilloteau

🕒 10h-12h mercredi, jeudi. 📍 Maison du Col de Prat de Bouc

🎫 Tarif unique : 25 € - Le tarif comprend boisson chaude, raquettes et bâtons. 🧑 À partir

de 10 ans

La randonnée raquette découverte à Prat de Bouc, une expérience passionnante ! Sur réservation

☎ 04 71 20 09 47

<https://boutique.hautesterrestourisme.fr/activites-hivernales/balade-a-pied-ou-raquettes/randonnee-raquette-decouverte-a-prat-de-bouc>



### Randonnée raquette "Grands Espaces" avec Gilles Guilloteau

🕒 14h-17h lundi, mardi, mercredi, jeudi.

📍 Maison du Col de Prat de Bouc

🎫 Tarif unique : 30 € - Le tarif comprend

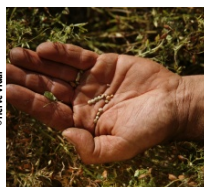
boisson chaude, raquettes et bâtons. 🧑 À partir de 10 ans

Une randonnée raquette sur les pentes autour du Plomb du Cantal et par ces balcons secrets. Sur réservation

☎ 04 71 20 09 47

<https://boutique.hautesterrestourisme.fr/activites-hivernales/balade-a-pied-ou-raquettes/randonnee-raquettes-grands-espaces>

## Saint-Flour



© Hervé Vidal

### Visite de l'entreprise La lentille blonde de Saint-Flour

🕒 13h-16h lundi, mardi, mercredi, jeudi. 📍 4 Rue du Millepertuis, ZA de Volzac

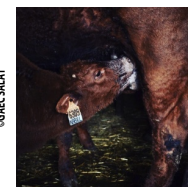
3 euros, déductible de vos achats en boutique.

L'atelier de tri de la lentille blonde de la Planèze ouvre ses portes pour une visite guidée d'une heure, pour tout connaître de cette légumineuse, de la semence à l'assiette.

☎ 04 71 60 51 57

## JEUDI 8 JANVIER

### Cussac



© GAEC SALAT

### Gaëc Salat - Visite de la ferme

🕒 14h-16h mardi, jeudi. 📍 2 rue du Ségadou

Adulte : 5 euros (Pour les adultes). Gratuit pour les moins de 18 ans.

Venez visiter une ferme traditionnelle de vaches salers et assistez à la traite ! Uniquement sur

réservation

☎ 06 07 26 91 10

## Prat-de-Bouc



### Randonnée raquette découverte Prat de Bouc avec Gilles Guilloteau

🕒 10h-12h mercredi, jeudi. 📍 Maison du Col de Prat de Bouc

🎫 Tarif unique : 25 € - Le tarif comprend boisson chaude, raquettes et bâtons. 🧑 À partir

de 10 ans

La randonnée raquette découverte à Prat de Bouc, une expérience passionnante ! Sur réservation

☎ 04 71 20 09 47

<https://boutique.hautesterrestourisme.fr/activites-hivernales/balade-a-pied-ou-raquettes/randonnee-raquette-decouverte-a-prat-de-bouc>



### Randonnée raquette "Grands Espaces" avec Gilles Guilloteau

🕒 14h-17h lundi, mardi, mercredi, jeudi.

📍 Maison du Col de Prat de Bouc

🎫 Tarif unique : 30 € - Le tarif comprend

boisson chaude, raquettes et bâtons. 🧑 À partir de 10 ans

Une randonnée raquette sur les pentes autour du Plomb du Cantal et par ces balcons secrets. Sur réservation

☎ 04 71 20 09 47

<https://boutique.hautesterrestourisme.fr/activites-hivernales/balade-a-pied-ou-raquettes/randonnee-raquettes-grands-espaces>



© Hervé Vidal

### Truffade au Buron de Salabert avec Gilles Guilloteau

🕒 18h-22h mardi, jeudi, samedi. 📍 Maison du Col de Prat de Bouc

🎫 Tarif unique : 60 € 🧑 À partir de 10 ans

Participez à une randonnée découverte nocturne

à pied ou à raquettes et terminez la soirée autour d'un repas auvergnat ! Sur réservation.

☎ 04 71 20 09 47

<https://boutique.hautesterrestourisme.fr/activites-hivernales/balade-a-pied-ou-raquettes/truffade-au-buron-de-la-salabert>

## Saint-Flour



© Hervé Vidal

### Visite de l'entreprise La lentille blonde de Saint-Flour

🕒 13h-16h lundi, mardi, mercredi, jeudi. 📍 4 Rue du Millepertuis, ZA de Volzac  
3 euros, déductible de vos achats en boutique.  
L'atelier de tri de la lentille blonde de la Planèze ouvre ses portes pour une visite guidée d'une heure, pour tout connaître de cette légumineuse, de la semence à l'assiette.

☎ 04 71 60 51 57

## VENDREDI 9 JANVIER

### Paulhac



© Quentin Chambreau

### Randonnée Digestion

🕒 De 10h à 13h et de 14h à 17h 📍 Col de Prat de Bouc  
€ Tarif unique : 25 € - Tarif par personne. Raquettes, crampons et bâtons inclus  
Dur réveil ? Dure semaine ? Avec un

accompagnateur en montagne, franchissez le cap de cette nouvelle journée par le grande porte : celle qui mène au grand air, à la beauté et à la sérénité.

☎ 06 31 03 51 33  
www.lahautdehors.com

### Prat-de-Bouc



### Randonnée Raquette aventure avec Gilles Guilloteau

🕒 10h-16h vendredi. 📍 Maison du Col de Prat de Bouc  
€ Tarif unique : 60 € - Le tarif comprend boisson chaude, raquettes et bâtons. 🧑 À partir

de 14 ans

Venez explorer hors des traces les pentes enneigées du Volcan Cantal ! Sur réservation

☎ 04 71 20 09 47

<https://boutique.hautesterrestourisme.fr/activites-hivernales/balade-a-pied-ou-raquettes/randonnee-raquette-aventure>

## Saint-Flour

### La mécanique des ombres - danse contemporaine

🕒 à 19h 📍 Théâtre le Rex - 6 rue du Théâtre  
7 euros Gratuit - 12 ans.

Dans le cadre du festival départemental Jour(s) de danse, Saint-Flour Communauté vous propose le spectacle de danse contemporaine La mécanique des ombres. La première partie est assurée par les élèves de danse du Conservatoire de Saint-Flour Communauté.

☎ 04 71 60 75 00

## SAMEDI 10 JANVIER

### Brezons



© Laura Resouché

### Laur'Highland - Visite d'une ferme de vaches Highland - Agriculteur d'un jour

🕒 Sur réservation. Possibilité de visite tous les jours de la semaine. 📍 La Besseyre

Adulte : de 7 à 15 euros (par personne selon formule de visite). 🧑 À partir de 3 ans

Visite d'une ferme d'élevage de Highland Cattle. Vivez des instants uniques et partagez ma profession, ma passion. Laur'Highland vous propose deux formules, "Visite découverte" et "Agriculteur d'un jour". Tous les jours.

Réservation obligatoire

☎ 06 70 03 80 82  
www.laurhighland.fr/

### Pierrefort



© Médiathèque de Pierrefort

### Atelier jeu d'échec en médiathèque ! - Pierrefort

🕒 10h-12h samedi. 📍 Médiathèque communautaire de Pierrefort

€ Gratuit. 🧑 À partir de 7 ans

Plusieurs études ont démontré que jouer aux échecs

améliore la mémoire, la concentration, la logique mais aussi la représentation spatiale. Sur inscription.

☎ 04 71 23 31 12

### Prat-de-Bouc



### Nordic'Academie : découverte du ski nordique et du biathlon

🕒 11h-17h samedi. Tous les samedis hors vacances scolaires 9h-11h : Adultes, de débutants à débrouillés, tout niveau accepté dans la convivialité. 11h-12h : Découverte pour les plus petits : à partir de 4 ans, jusqu'à 6 ans débutants 14h-15h30 :

Débutants 6-12 ans 15h30-17h00 : Confirmés 8-14 ans, skating 📍 Col de Prat de Bouc

€ Tarif unique : 9 € Par séance - Non compris dans le tarif : -Location de matériel -Redevance pour les adultes 🧑 À partir de 4 ans

Le domaine nordique met en place des animations pour les enfants et adultes : découverte du ski de fond, biathlon No Risk (tir laser et infrarouge). Sorties encadrées par un professionnel.

Sur inscription.

☎ 04 71 23 26 39  
<http://pratdebouc-cantal.fr/>





© Hervé Vidal

## Truffade au Buron de Salabert avec Gilles Guilloteau

🕒 18h-22h mardi, jeudi, samedi. 📍 Maison du Col de Prat de Bouc

💶 Tarif unique : 60 € 🧑 À partir de 10 ans  
Participez à une randonnée découverte nocturne !

à pied ou à raquettes et terminez la soirée autour d'un repas auvergnat !  
Sur réservation.

☎ 04 71 20 09 47

<https://boutique.hautesterrestourisme.fr/activites-hivernales/balade-a-pied-ou-raquettes/truffade-au-buron-de-la-salabert>

## Saint-Flour



## Marché traditionnel de Saint-Flour

🕒 7h-12h samedi. 📍 La Halle aux Blés

💶 Entrée libre.

Marché traditionnel de Saint-Flour tous les samedis matins en ville haute.

☎ 04 71 60 22 50

## DIMANCHE 11 JANVIER

### Prat-de-Bouc



## Séance découverte biathlon

🕒 14h-16h dimanche. Sur réservation 📍 Col de Prat de Bouc

💶 Tarif unique : 33 € 🧑 À partir de 9 ans

Faites le plein d'activités nordiques avec les moniteurs ESF.

En biathlon : des séances découvertes, à partir de 9 ans.

☎ 04 71 49 50 25

[www.lioran-esf.com](http://www.lioran-esf.com)

### Saint-Urcize



© Freepik

## Marché traditionnel de Saint-Urcize

🕒 8h-12h30 dimanche. 📍 Place du marché

💶 Gratuit.

Retrouvez le meilleur de notre région lors de nos marchés traditionnels les dimanches matins sur la

place du marché, un marché présent toute l'année (avec moins d'exposants en hiver).

☎ 04 71 23 21 39

## LUNDI 12 JANVIER

### Brezons



© Laura Resouche

## Laur'Highland - Visite d'une ferme de vaches Highland - Agriculteur d'un jour

🕒 Sur réservation. Possibilité de visite tous les jours de la semaine. 📍 La Besseyre

Adulte : de 7 à 15 euros (par personne selon formule de visite). 🧑 À partir de 3 ans

Visite d'une ferme d'élevage de Highland Cattle. Vivez des instants uniques et partagez ma profession, ma passion. Laur'Highland vous propose deux formules, "Visite découverte" et "Agriculteur d'un jour". Tous les jours.

Réservation obligatoire

☎ 06 70 03 80 82

[www.laurhighland.fr/](http://www.laurhighland.fr/)

### Prat-de-Bouc



## Randonnée raquette " Grands Espaces" avec Gilles Guilloteau

🕒 14h-17h lundi, mardi, mercredi, jeudi.

📍 Maison du Col de Prat de Bouc

💶 Tarif unique : 30 € - Le tarif comprend

boisson chaude, raquettes et bâtons. 🧑 À partir de 10 ans

Une randonnée raquette sur les pentes autour du Plomb du Cantal et par ces balcons secrets. Sur réservation

☎ 04 71 20 09 47

<https://boutique.hautesterrestourisme.fr/activites-hivernales/balade-a-pied-ou-raquettes/randonnee-raquettes-grands-espaces>

### Saint-Flour



© Hervé Vidal

## Visite de l'entreprise La lentille blonde de Saint-Flour

🕒 13h-16h lundi, mardi, mercredi, jeudi. 📍 4

Rue du Millepertuis, ZA de Volzac

3 euros, déductible de vos achats en boutique.

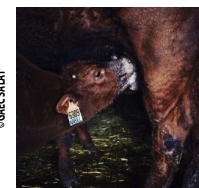
L'atelier de tri de la lentille blonde de la Planèze

ouvre ses portes pour une visite guidée d'une heure, pour tout connaître de cette légumineuse, de la semence à l'assiette.

☎ 04 71 60 51 57

## MARDI 13 JANVIER

### Cussac



© GAEC SALAT

## Gaec Salat - Visite de la ferme

🕒 14h-16h mardi, jeudi. 📍 2 rue du Ségadou

Adulte : 5 euros (Pour les adultes). Gratuit pour les moins de 18 ans.

Venez visiter une ferme traditionnelle de vaches salers et assistez à la traite ! Uniquement sur

réservation

☎ 06 07 26 91 10

## Paulhac



© Quentin Chantreau

### Randonnée - Cirque de Chamalière

🕒 9h30-16h30 📍 Col de Prat de Bouc

💶 Tarif unique : 40 € - Tarif par personne.  
Raquettes, crampons et bâtons inclus.

*Avec un accompagnateur, sur les pentes sauvages du volcan, au sein du cirque glaciaire de*

*Chamalière, c'est toute la richesse de la montagne du Cantal qui s'offre à vous. Ainsi que des points de vue sensationnels sur toute l'Auvergne.*

☎ 06 31 03 51 33

[www.lahautdehors.com](http://www.lahautdehors.com)

## Prat-de-Bouc



### Randonnée raquette " Grands Espaces" avec Gilles Guilloteau

🕒 14h-17h lundi, mardi, mercredi, jeudi.

📍 Maison du Col de Prat de Bouc

💶 Tarif unique : 30 € - Le tarif comprend

boisson chaude, raquettes et bâtons. 🧑 À partir de 10 ans

*Une randonnée raquette sur les pentes autour du Plomb du Cantal et par ces balcons secrets. Sur réservation*

☎ 04 71 20 09 47

<https://boutique.hautesterrestourisme.fr/activites-hivernales/balade-a-pied-ou-raquettes/randonnee-raquettes-grands-espaces>



© Hervé Vidal

### Truffade au Buron de Salabert avec Gilles Guilloteau

🕒 18h-22h mardi, jeudi, samedi. 📍 Maison du Col de Prat de Bouc

💶 Tarif unique : 60 € 🧑 À partir de 10 ans

*Participez à une randonnée découverte nocturne*

*à pied ou à raquettes et terminez la soirée autour d'un repas auvergnat ! Sur réservation.*

☎ 04 71 20 09 47

<https://boutique.hautesterrestourisme.fr/activites-hivernales/balade-a-pied-ou-raquettes/truffade-au-buron-de-la-salabert>

## Saint-Flour



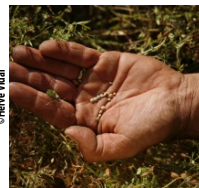
© Ville de St-Flour

### Petit marché traditionnel de Saint-Flour

🕒 7h-12h mardi. 📍 Place de la Liberté

💶 Accès libre.

*Petit marché traditionnel de Saint-Flour, en ville basse*



© Hervé Vidal

### Visite de l'entreprise La lentille blonde de Saint-Flour

🕒 13h-16h lundi, mardi, mercredi, jeudi. 📍 4 Rue du Millepertuis, ZA de Volzac  
3 euros, déductible de vos achats en boutique.

*L'atelier de tri de la lentille blonde de la Planèze ouvre ses portes pour une visite guidée d'une heure, pour tout connaître de cette légumineuse, de la semence à l'assiette.*

☎ 04 71 60 51 57



### Marché bio, la cagette champêtre

🕒 17h-18h30 mardi. 📍 Cour de l'ancienne école Notre-Dame

*Marché de producteurs bio en ville haute. "La Cagette Champêtre"*

*Distribution de paniers Bio. Commande préalable*

*en drive sur le site Internet.*

<https://app.cagette.net/group/12232>

## Valuéjols



### Marché traditionnel de Valuéjols

🕒 7h-13h mardi.

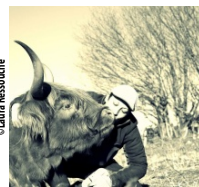
💶 Gratuit.

*Marché traditionnel ayant lieu toute l'année, le mardi matin*

☎ 04 71 60 22 50

## MERCREDI 14 JANVIER

## Breznos



© Laura Resaoudie

### Laur'Highland - Visite d'une ferme de vaches Highland - Agriculteur d'un jour

🕒 Sur réservation. Possibilité de visite tous les jours de la semaine. 📍 La Besseyre

Adulte : de 7 à 15 euros (par personne selon formule de visite). 🧑 À partir de 3 ans

*Visite d'une ferme d'élevage de Highland Cattle. Vivez des instants uniques et partagez ma profession, ma passion. Laur'Highland vous propose deux formules, "Visite découverte" et "Agriculteur d'un jour". Tous les jours.*

*Réservation obligatoire*

☎ 06 70 03 80 82

[www.laurhighland.fr/](http://www.laurhighland.fr/)

## Neuvéglise-sur-Truyère



des autres.

☎ 04 71 23 92 80

### Café Philo - Neuvéglise

🕒 15h-16h 📍 Médiathèque communautaire de Neuvéglise

€ Gratuit.

*Un goûter philo afin d'apprendre à se questionner sur le monde, développer sa pensée et écouter celle*

## Prat-de-Bouc



de 10 ans

*La randonnée raquette découverte à Prat de Bouc, une expérience passionnante ! Sur réservation*

☎ 04 71 20 09 47

<https://boutique.hautesterrestourisme.fr/activites-hivernales/balade-a-pied-ou-raquettes/randonnee-raquette-decouverte-a-prat-de-bouc>

### Randonnée raquette découverte Prat de Bouc avec Gilles Guilloteau

🕒 10h-12h mercredi, jeudi. 📍 Maison du Col de Prat de Bouc

€ Tarif unique : 25 € - Le tarif comprend boisson chaude, raquettes et bâtons. 🧑 À partir



boisson chaude, raquettes et bâtons. 🧑 À partir de 10 ans

*Une randonnée raquette sur les pentes autour du Plomb du Cantal et par ces balcons secrets. Sur réservation*

☎ 04 71 20 09 47

<https://boutique.hautesterrestourisme.fr/activites-hivernales/balade-a-pied-ou-raquettes/randonnee-raquettes-grands-espaces>

### Randonnée raquette " Grands Espaces" avec Gilles Guilloteau

🕒 14h-17h lundi, mardi, mercredi, jeudi.

📍 Maison du Col de Prat de Bouc

€ Tarif unique : 30 € - Le tarif comprend

## Saint-Flour



*ouvre ses portes pour une visite guidée d'une heure, pour tout connaître de cette légumineuse, de la semence à l'assiette.*

☎ 04 71 60 51 57

### Visite de l'entreprise La lentille blonde de Saint-Flour

🕒 13h-16h lundi, mardi, mercredi, jeudi. 📍 4 Rue du Millepertuis, ZA de Volzac

3 euros, déductible de vos achats en boutique.

*L'atelier de tri de la lentille blonde de la Planèze*

## JEUDI 15 JANVIER

### Cussac



réservation

☎ 06 07 26 91 10

### Gaëc Salat - Visite de la ferme

🕒 14h-16h mardi, jeudi. 📍 2 rue du Ségadou  
Adulte : 5 euros (Pour les adultes). Gratuit pour les moins de 18 ans.

*Venez visiter une ferme traditionnelle de vaches salers et assistez à la traite ! Uniquement sur*

### Prat-de-Bouc



de 10 ans

*La randonnée raquette découverte à Prat de Bouc, une expérience passionnante ! Sur réservation*

☎ 04 71 20 09 47

<https://boutique.hautesterrestourisme.fr/activites-hivernales/balade-a-pied-ou-raquettes/randonnee-raquette-decouverte-a-prat-de-bouc>

### Randonnée raquette découverte Prat de Bouc avec Gilles Guilloteau

🕒 10h-12h mercredi, jeudi. 📍 Maison du Col de Prat de Bouc

€ Tarif unique : 25 € - Le tarif comprend boisson chaude, raquettes et bâtons. 🧑 À partir



boisson chaude, raquettes et bâtons. 🧑 À partir de 10 ans

*Une randonnée raquette sur les pentes autour du Plomb du Cantal et par ces balcons secrets. Sur réservation*

☎ 04 71 20 09 47

<https://boutique.hautesterrestourisme.fr/activites-hivernales/balade-a-pied-ou-raquettes/randonnee-raquettes-grands-espaces>

### Randonnée raquette " Grands Espaces" avec Gilles Guilloteau

🕒 14h-17h lundi, mardi, mercredi, jeudi.

📍 Maison du Col de Prat de Bouc

€ Tarif unique : 30 € - Le tarif comprend

### Truffade au Buron de Salabert avec Gilles Guilloteau

🕒 18h-22h mardi, jeudi, samedi. 📍 Maison du Col de Prat de Bouc

€ Tarif unique : 60 € 🧑 À partir de 10 ans

*Participez à une randonnée découverte nocturne*

*à pied ou à raquettes et terminez la soirée autour d'un repas auvergnat ! Sur réservation.*

☎ 04 71 20 09 47

<https://boutique.hautesterrestourisme.fr/activites-hivernales/balade-a-pied-ou-raquettes/truffade-au-buron-de-la-salabert>



## Saint-Flour



© Hervé Vidal

### Visite de l'entreprise La lentille blonde de Saint-Flour

🕒 13h-16h lundi, mardi, mercredi, jeudi. 📍 4 Rue du Millepertuis, ZA de Volzac  
3 euros, déductible de vos achats en boutique.  
*L'atelier de tri de la lentille blonde de la Planèze ouvre ses portes pour une visite guidée d'une heure, pour tout connaître de cette légumineuse, de la semence à l'assiette.*

☎ 04 71 60 51 57

## VENDREDI 16 JANVIER

### Paulhac



© Quentin Chambreau

### Randonnée Digestion

🕒 De 10h à 13h et De 14h à 17h 📍 Col de Prat de Bouc  
€ Tarif unique : 25 € - Tarif par personne.  
Raquettes, crampons et bâtons inclus  
*Dur réveil ? Dure semaine ? Avec un*

*accompagnateur en montagne, franchissez le cap de cette nouvelle journée par la grande porte : celle qui mène au grand air, à la beauté et à la sérénité.*

☎ 06 31 03 51 33

[www.lahautdehors.com](http://www.lahautdehors.com)

### Prat-de-Bouc



### Randonnée Raquette aventure avec Gilles Guilloteau

🕒 10h-16h vendredi. 📍 Maison du Col de Prat de Bouc  
€ Tarif unique : 60 € - Le tarif comprend  
boisson chaude, raquettes et bâtons. 🧑 À partir

de 14 ans

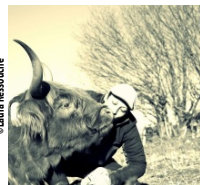
*Venez explorer hors des traces les pentes enneigées du Volcan Cantal ! Sur réservation*

☎ 04 71 20 09 47

<https://boutique.hautesterrestourisme.fr/activites-hivernales/balade-a-pied-ou-raquettes/randonnee-raquette-aventure>

## SAMEDI 17 JANVIER

### Breznons



© Laura Resouché

### Laur'Highland - Visite d'une ferme de vaches Highland - Agriculteur d'un jour

🕒 Sur réservation. Possibilité de visite tous les jours de la semaine. 📍 La Besseyre

Adulte : de 7 à 15 euros (par personne selon formule de visite). 🧑 À partir de 3 ans

*Visite d'une ferme d'élevage de Highland Cattle. Visez des instants uniques et partagez ma profession, ma passion. Laur'Highland vous propose deux formules, "Visite découverte" et "Agriculteur d'un jour". Tous les jours.*

*Réservation obligatoire*

☎ 06 70 03 80 82

[www.laurhighland.fr/](http://www.laurhighland.fr/)

### Pierrefort



© Médiathèque de Pierrefort

### Atelier jeu d'échec en médiathèque ! - Pierrefort

🕒 10h-12h samedi. 📍 Médiathèque communautaire de Pierrefort

€ Gratuit. 🧑 À partir de 7 ans

*Plusieurs études ont démontré que jouer aux échecs*

*améliore la mémoire, la concentration, la logique mais aussi la représentation spatiale. Sur inscription.*

☎ 04 71 23 31 12

### Prat-de-Bouc



### Nordic'Academie : découverte du ski nordique et du biathlon

🕒 11h-17h samedi. Tous les samedis hors vacances scolaires 9h-11h : Adultes, de débutants à débrouillés, tout niveau accepté dans la convivialité. 11h-12h : Découverte pour les plus petits : à partir de 4 ans, jusqu'à 6 ans débutants 14h-15h30 :

Débutants 6-12 ans 15h30-17h00 : Confirmés 8-14 ans, skating 📍 Col de Prat de Bouc

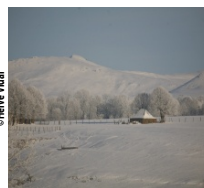
€ Tarif unique : 9 € Par séance - Non compris dans le tarif : -Location de matériel -Redevance pour les adultes 🧑 À partir de 4 ans

*Le domaine nordique met en place des animations pour les enfants et adultes : découverte du ski de fond, biathlon No Risk (tir laser et infrarouge). Sorties encadrées par un professionnel.*

*Sur inscription.*

☎ 04 71 23 26 39

<http://pratdebouc-cantal.fr/>



© Hervé Vidal

## Truffade au Buron de Salabert avec Gilles Guilloteau

🕒 18h-22h mardi, jeudi, samedi. 📍 Maison du Col de Prat de Bouc

💶 Tarif unique : 60 € 🧑 À partir de 10 ans  
Participez à une randonnée découverte nocturne

à pied ou à raquettes et terminez la soirée autour d'un repas auvergnat !  
Sur réservation.

☎ 04 71 20 09 47

<https://boutique.hautesterrestourisme.fr/activites-hivernales/balade-a-pied-ou-raquettes/truffade-au-buron-de-la-salabert>

## Saint-Flour



## Marché traditionnel de Saint-Flour

🕒 7h-12h samedi. 📍 La Halle aux Blés

💶 Entrée libre.

Marché traditionnel de Saint-Flour tous les samedis matins en ville haute.

☎ 04 71 60 22 50

## Vabres



© CdMDT 15

## "Lo Prumèir", Bal Traditionnel

🕒 à partir de 20h 📍 Salle des fêtes de Vabres

Entrée : 8 euros / 5 euros (adhérents cdmdt, moins de 18 ans et demandeurs d'emploi).

Venez danser au bal traditionnel animé par les groupes du CdMDT 15. Un bal plein d'énergie pour

se remettre en forme ... après les fêtes de fin d'année !

☎ 06 82 32 86 84

## DIMANCHE 18 JANVIER

## Les Ternes

## Quine de l'APE des Ternes

📍 Salle des fêtes

Quine prix du carton 2 euros50 - 4 tours.

Venez jouer aux Ternes et tenter de remporter le gros lot ! Un quine organisé par l'Association des Parents d'Elèves de l'école des Ternes.

## Prat-de-Bouc



## Séance découverte biathlon

🕒 14h-16h dimanche. Sur réservation 📍 Col de Prat de Bouc

💶 Tarif unique : 33 € 🧑 À partir de 9 ans

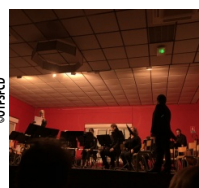
Faites le plein d'activités nordiques avec les moniteurs ESF.

En biathlon : des séances découvertes, à partir de 9 ans.

☎ 04 71 49 50 25

[www.lioran-esf.com](http://www.lioran-esf.com)

## Saint-Georges



© MJSFCO

## Concert du Nouvel An en territoire

🕒 à 15h 📍 Eglise Saint-Etienne

💶 Gratuit.

Plongez dans l'émotion pure d'un dialogue musical entre la puissance des cuivres et la délicatesse des voix.

☎ 04 71 60 32 02

## Saint-Urcize



© Grefak

## Marché traditionnel de Saint-Urcize

🕒 8h-12h30 dimanche. 📍 Place du marché

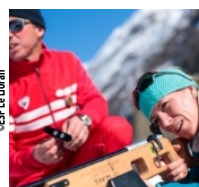
💶 Gratuit.

Retrouvez le meilleur de notre région lors de nos marchés traditionnels les dimanches matins sur la place du marché, un marché présent toute l'année (avec moins d'exposants en hiver).

☎ 04 71 23 21 39

## ET AUSSI

## Prat-de-Bouc



© ESF Le Lioran

## Activités nordiques - ESF Le Lioran

🕒 tous les jours Sur réservation uniquement

📍 Col de Prat de Bouc

💶 Tarif unique : 33 / 109 € Ski de fond - cours collectifs 'skating', 'alternatif' : 82 € pour 3x2heures Ski de fond - leçons particulières : 58

€ l'heure - 109 € les 2 heures. Biathlon : 33 €/pers. Ski de randonnée nordique encadrée : 33 €/pers les 2h30. Ski de randonnée nordique "à la carte" : de 109 € /2 heures (1 à 2 pers) à 327 € pour l'engagement journée d'un groupe.

Faites le plein d'activités nordiques avec nos moniteurs Luc et Matthias.

Au programme : ski de fond (cours collectifs ou leçons particulières), biathlon (séances découvertes, à partir de 9 ans), ski de randonnée nordique encadré (dès 9 ans).

☎ 04 71 49 50 25

[www.lioran-esf.com](http://www.lioran-esf.com)

## Val d'Arcomie



© Eric Kappala

## Atelier floral - ferme aux lavandes de la Margeaubrac

🕒 à 13h30 📍 Auriac de Faverolles

12€/adulte gratuit pour les enfants à partir de 6 personne : 10€/personne.

La ferme florale de la Margeaubrac vous donne rendez-vous tous les 1er mercredis du mois pour un atelier floral dont le thème collera à la saison. Sur réservation au 07 58 73 49 09.

Sur réservation au 07 58 73 49 09

☎ 07 58 73 49 09

## Saint-Urcize



### Canis Marche à St Urcize

tous les jours 📍 Station de St Urcize  
Adulte : 35 €, Enfant (6-12 ans) : 25 € (A partir de 6 ans). 🗓 À partir de 6 ans  
Canis-marche avec les chiens de traîneau, départ depuis le chenil sur la station. Découvrez les

magnifiques paysages des hauts plateaux de l'Aubrac accompagné des chiens de traîneau de Nordic team. Durée : 2h. Réservation obligatoire, possibilité en ligne.

☎ 07 86 10 19 62  
www.nordicteam.fr/

## Saint-Urcize



### Canis-Kart en Aubrac

🕒 tous les jours le matin 📍 Nordic Team - Julien Renault

€ Tarifs non communiqués.

Lors de ce baptême en traîneau à chiens sur terre, vous êtes confortablement installé dans un

traîneau à roue (cani-kart) et découvrirez les sensations du traîneau sur terre !

Le matin, durée : 30 min., sur réservation.

☎ 07 86 10 19 62  
www.nordicteam.fr/

## Prat-de-Bouc



### Cours de ski de fond par l'ESF

🕒 tous les jours Sur réservation uniquement.

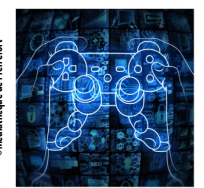
Voir détails dans descriptif 📍 Col de Prat de Bouc  
\*Pendant les vacances scolaires : Cours collectifs collectifs sur 3 jours pour débutants et débrouillés (à partir de 9 ans). En technique

'classique' de// En technique 'Skating' Tarif 82 € pour 3x2heures. \* Hors vacances scolaires : cours collectifs pour débutants et débrouillés (à partir de 9 ans). - Samedi ou dimanche de 10h à 12h : 33 €/2 heures. - Samedi et dimanche de 10h à 12h : 62 € pour 2x2 heures (56 € tarif web) -- Leçons particulières : en technique 'classique' ou 'skating': Tarif : 58 € /1h ou 109 €/2h. 🗓 À partir de 9 ans

Faites le plein d'activités nordiques avec les moniteurs ESF. Au programme : ski de fond (cours collectifs ou leçons particulières). Egalement, du biathlon (séances découvertes, à partir de 9 ans) et des sorties ski de rando nordique encadré (dès 9 ans).

☎ 04 71 49 50 25  
www.lioran-esf.com

## Pierrefort



### Espace jeux vidéo - Pierrefort

🕒 📍 Médiathèque communautaire de Pierrefort

€ Gratuit. 🗓 À partir de 7 ans

Profitez d'un moment ludique en autonomie autour des jeux Nintendo Switch mis à disposition par la

médiathèque.

☎ 04 15 72 00 30

## Pierrefort



### Expo "Qui a refroidi Lemaure ?"

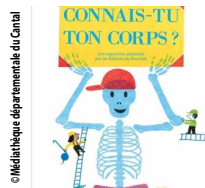
🕒 tous les jours Aux horaires d'ouverture de la médiathèque. 📍 Médiathèque communautaire de Pierrefort

€ Gratuit.

Un polar immersif qui vous invite à mener l'enquête façon "cosy crime" (45 minutes).

☎ 04 71 23 31 12

## Chaudes-Aigues



### Expo « Connais-tu ton corps ?

🕒 tous les jours Aux horaires d'ouverture de la médiathèque (du lundi au vendredi)

📍 Médiathèque - Ludothèque municipale de Chaudes-Aigues

€ Accès libre.

À travers les illustrations de Sébastien Chebret et des textes courts, cette exposition ludique et accessible explore les rouages du corps humain : naissance, respiration, cerveau, muscles, digestion, sens...

☎ 04 71 23 55 85

## Pierrefort



### Exposition "Généalogie mode d'emploi" - Pierrefort

🕒 tous les jours Aux heures d'ouverture de la médiathèque 📍 Médiathèque communautaire de Pierrefort

€ Accès libre.

Vous vous intéressez à l'histoire de votre famille ou de votre maison ? Cette exposition consacrée à la généalogie vous permettra de débiter ou compléter vos recherches.

☎ 04 15 72 00 30

## Valuéjols

### Exposition "L'univers de Julia Chausson" - Valuéjols

🕒 tous les jours Aux heures d'ouverture de la bibliothèque

📍 Bibliothèque de Valuéjols

€ Accès libre.

Cette exposition invite le spectateur à s'immerger dans l'univers pictural de Julia Chausson.

☎ 04 71 73 26 90



## Val d'Arcomie



### Exposition "Le Fabuleux destin du Viaduc de Garabit"

🕒 tous les jours Permanent 📍 Garabit, au pied du viaduc

€ Accès libre.

Prendrez-vous le temps de rejoindre Léon Boyer, Gustave Eiffel et tous les hommes qui ont construit le viaduc, il y a 140 ans ?

☎ 09 64 40 10 72 - 09 64 40 10 72

<https://ecomusee-margeride.fr/>

## Saint-Flour

### Exposition - Chroniques rurales Amylee

🕒 tous les jours Tous les jours en accès libre 📍 7 rue des Planchettes - Ancien Grand Séminaire

€ Accès libre.

L'Hôtel Ancien Grand Séminaire de Saint-Flour accueille une exposition qui célèbre la ruralité cantalienne sous toutes ses formes, par l'artiste Amylee.

☎ 04 71 60 10 08

## Saint-Flour



### Exposition - Collection de collectionneurs

🕒 tous les jours Du 9 mai au 6 mars 📍 Musée de la Haute Auvergne - 1 place d'armes

Cette année, le musée de la Haute-Auvergne bouscule ses habitudes en met à l'honneur vos

objets et trésors au sein de ses espaces.

☎ 04 71 60 22 32

## Saint-Flour



### Exposition Amylee "Chroniques rurales du Cantal"

🕒 8h-14h tous les jours Vernissage le vendredi 30 janvier à 18h 📍 Hôtel Ancien Grand Séminaire

€ Gratuit.

Du 7 janvier au 26 mars 2026, Amylee expose «Chroniques rurales du Cantal» à l'ancien Grand Séminaire de Saint-Flour. Ses peintures mettent à l'honneur le monde agricole, avec un focus particulier sur les agricultrices.

☎ 06 46 98 09 92

[www.amylee.art](http://www.amylee.art)

## Neuvéglise-sur-Truyère



### Exposition des associations "Rétrospective(s)" - Neuvéglise

🕒 tous les jours Aux heures d'ouverture de la médiathèque 📍 Médiathèque communautaire de Neuvéglise

€ Accès libre.

La médiathèque accueille une rétrospective pour célébrer l'histoire locale.

☎ 04 71 23 92 80

## Chaudes-Aigues



### Noël à Caleden

tous les jours 📍 THERMES DE CHAUDES-AIGUES

€ Adulte : 50 / 69 €

Du 22 décembre au 03 janvier, entre préparatifs et festivités, offrez-vous un moment de calme et de bien-être en profitant de nos offres exclusives :

forfaits de soins (massages).

Réservation obligatoire.

☎ 04 71 23 51 06

[www.caleden.com](http://www.caleden.com)

## Prat-de-Bouc



### Sortie ski de rando nordique encadrée

🕒 tous les jours Hors vacances scolaires, sur réservation auprès du moniteur 06 75 35 24 55.

📍 Col de Prat de Bouc

Tarif unique : 33 €. Oute la saison, possibilité 'à

la carte'. Tarif : de 109 €/2heures pour 1 à 2 personnes à 327€ pour l'engagement journée d'un groupe. Renseignement et réservation au

04 71 79 50 25. 📞 À partir de 9 ans

Faites le plein d'activités nordiques avec les moniteurs ESF : Luc et Matthias. Au programme : sorties ski de randonnée nordique encadrées (dès 9 ans); mais aussi ski de fond et biathlon !

☎ 04 71 49 50 25

[www.lioran-esf.com](http://www.lioran-esf.com)

## Saint-Flour



### Un carrousel pour la Place d'Armes

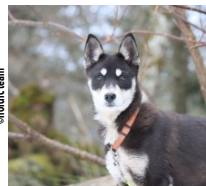
🕒 tous les jours Du 17 décembre au 3 janvier - L'après-midi. 📍 Place d'Armes

€ Plein tarif : 2 €

Installé sur la nouvelle, Place d'Armes au pied d'un grand sapin ce véritable carrousel 1920 emportera petits et grands dans le tourbillon des fêtes de fin d'année !

☎ 04 71 60 68 43

## Saint-Urcize



© nordic team

### Visite nordique - Chiens de traîneau de Nordic Team

tous les jours 📍 Station de St Urcize

Adulte : 12 €, Enfant (3-11 ans) : 8 € (De 3 à 11 ans). Gratuit pour les moins de 3 ans. - Gratuit pour les moins de 3 ans.

*Visite d'un élevage de chiens de traîneau : les origines de cette profession, l'histoire des races. Notre quotidien ainsi que le travail et les soins mis en place nécessaires à appliquer aux chiens pour leur bien-être.*

*Durée : 1h, réservation obligatoire*

📞 07 86 10 19 62

[www.nordicteam.fr/](http://www.nordicteam.fr/)