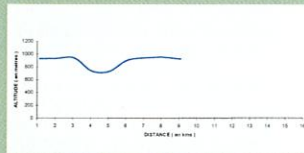




PDIPR

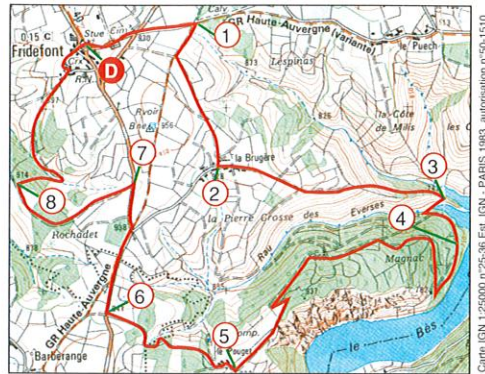
8,5 km
2 h 45
jaune
▼ 745 / ▲ 930



Très beau point de vue sur la retenue de GRANDVAL et les Gorges du Bès. A proximité du circuit, les anciennes mines de Blende, et de galène, de MAGNAC. Du village, il ne reste plus aujourd'hui que quelques ruines, cependant, quelques pierres tombales de l'ancien cimetière sont encore visibles. Une table de pique-nique vous permettra de vous reposer avant de remonter sur le plateau.

Sur la gauche avant le Pouget, un superbe point de vue sur les Gorges du Bès et le village de Laval.

Magnac FRIDEFONT



D Depuis la place du village, prendre direction Garabit, au carrefour, prendre en face.

1 Prendre à droite la petite route goudronnée, puis à gauche le chemin qui rejoint le village de la Brugère.

2 Après le four du village prendre à gauche et continuer en face, puis emprunter le chemin de pierres sur 500 mètres. Prendre à droite un sentier qui descend à travers la pente et qui longe la crête pour déboucher sur un chemin plus large.

3 Hors circuit : prendre à gauche sur 150 mètres, traverser le ru et avancer de 30 mètres pour trouver une ancienne entrée de mines (accès interdit). Prendre à droite le chemin de pierres qui longe le barrage.

4 (Hors circuit : prendre à gauche

sur 200 mètres pour arriver jusqu'à l'ancien village de Magnac, les ruines du village et l'ancien cimetière sont encore visibles), sur la droite petite aire de repos avec tables aménagées. Continuer le chemin qui après un virage à droite remonte à travers la forêt jusqu'au village du Pouget (sur la gauche superbe point de vue sur Laval et l'arrivée d'eau du Bès dans la retenue de Grandval.

5 Au village prendre à droite la route goudronnée jusqu'à la D13.

6 Au carrefour, prendre la RD 13 sur 750 mètres.

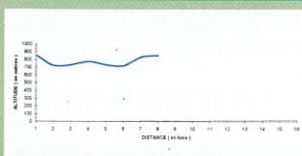
7 Prendre à gauche le chemin qui rejoint le bois.

8 Au carrefour, prendre à droite, le chemin à travers les hêtres pour revenir sur Fridelfont.



PDIPR

7 km
2 h 15
jaune
▼ 732 / ▲ 887



Depuis la digue du barrage de GRANDVAL, le paysage est grandiose. A l'amont, la retenue entourée de son écrin de verdure, à l'aval, les eaux de LANAU et l'enfilade des gorges. En remontant sur la gauche, la croix de SARRUS, toujours en place, nous rappelle qu'ici, autrefois, un village dominait la TRUYERE

La Mourache

FRIDEFONT



Carte IGN 1:25000 n°25-36 Est. IGN - PARIS 1983, autorisation n°50-1510

D Depuis FRIDEFONT, prendre la RD40 en direction de Grandval, sur 1 kilomètre, puis la petite route à droite en direction de la Bastide, le départ se situe au niveau du parking à côté du monument.

Prendre la petite route goudronnée en direction de la Bastide, avant la maison, prendre à gauche le chemin qui descend dans le bois jusqu'à la route (hors circuit : prendre la route à droite jusqu'à la digue pour admirer la retenue de Grandval.), pren-

dre à gauche sur 50 mètres.

1 Prendre à droite le chemin qui conduit à La Mourache, peu après la sortie du bois, prendre à gauche un chemin parallèle au barrage pour rejoindre la ferme De Sandouillère (très beau point de vue sur la retenue de Lanau).

2 Après la maison, prendre à droite, suivre le chemin, au carrefour suivant, à gauche puis encore à gauche pour emprunter un chemin caillouteux et remonter jusqu'à la route (sur la gauche la croix de l'ancien village de SARRUS).

3 Traverser la route et prendre en face le chemin qui longe les prairies pour remonter jusqu'au carrefour, prendre à gauche pour rejoindre le départ.



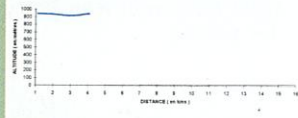
PDIPR

3,5 km

1 h 15

bleu

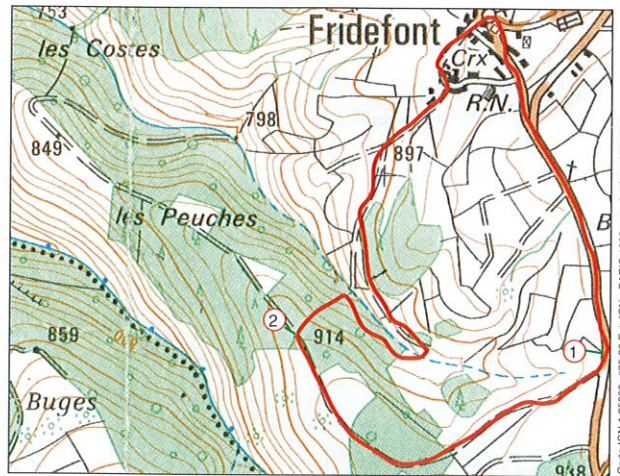
▼ 860 / ▲ 925



Ce petit circuit traverse la forêt des Peuches, qui en patois local signifie la butte, le sommet, la petite montagne, parfois orthographié puech. Au détour d'un virage, vous apercevrez peut-être un chevreuil ou une biche et son faon, alors... soyez calme et observateur.

Les Peuches

FRIDEFONT



Carte IGN 1:25000 n°25-36 E.M. - PARS, 1983, autorisation n°50-1510

D Depuis la place du village, emprunter la RD 13 en direction de Chaudes-Aigues sur 750 mètres.

1 Prendre à droite, le chemin qui conduit vers le bois de pins, continuer tout droit.

2 Au carrefour, prendre à droite, dans les hêtres et continuer le chemin qui revient vers le village.



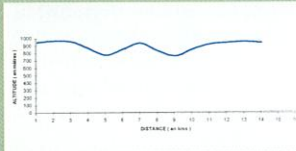
PDIPR

13,5 km

4 h 30

vert

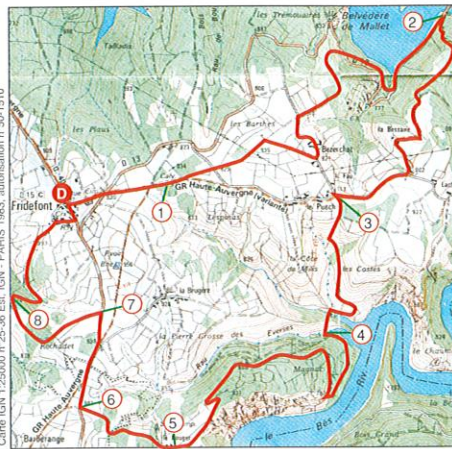
▼ 740 / ▲ 925



*Des gorges de la Truyère aux Gorges du Bès, la retenue de Grandval offre de superbes paysages. Depuis le pont de Mallet au bord du barrage on remonte à travers la forêt avant de plonger sur Magnac et son ancien village pour remonter à nouveau sur le plateau, très beau point de vue sur la gauche avant le Pouget * Tables de pique nique aménagées à Mallet et à Magnac.*

Mallet

FRIDEFONT



Carte IGN 1:25000 n°25-36 Est. IGN - PARIS 1983, actualisation n°30-1510

D Depuis la place du village, prendre direction Garabit, traverser la RD13 et prendre la route en face.

1 Au carrefour, prendre la route en face, passer devant le calvaire, puis prendre à gauche, continuer tout droit. Au carrefour suivant, prendre à droite pour rejoindre Bezenchat. Dans le village prendre à gauche la route goudronnée. Prendre ensuite un chemin à droite qui descend vers le barrage. Traverser la RD13 pour emprunter une ancienne voie qui descend vers les rives du barrage, remonter vers la route et la suivre jusqu'au pont de Mallet.

2 Prendre à droite avant le pont le chemin qui monte dans le bois pour rejoindre La Bessaire. Après la ferme

prendre la route goudronnée, au carrefour, prendre à droite direction le Puech.

3 Prendre à gauche pour descendre vers l'ancienne mine de Magnac, traverser le ru, (sur la droite anciennes mines : accès interdit) et continuer le chemin qui longe le barrage.

4 (tables aménagées, aire de repos, hors circuit sur la

gauche à 250 mètres ancien cimetière et village de Magnac), Continuer tout droit le chemin qui remonte vers le Pouget (avant village très beau point de vue sur LAVAL et l'arrivée d'eau du Bès).

5 Au village, prendre la route à droite.

6 Au carrefour, prendre la RD 13 sur 750 mètres.

7 Prendre le chemin à gauche pour rejoindre le bois et continuer tout droit.

8 Au carrefour, prendre à droite, chemin dans les hêtres qui revient sur Fridefont.